



Scena mobilna R-6 tworzy imponującą przestrzeń do wyrafinowanej scenografii. Dzięki innowacyjnym rozwiązaniom hydraulicznym i konstrukcyjnym podest jeszcze nigdy nie był tak wysoko – max 160 cm. Prześwit tej sceny mobilnej budzi podziw – wynosi aż 5,9 metra co generuje prawdziwy rock n ,roll. To najwyższa scena z rodziny „mobilnych” o DMC do 3,5 tony co sprawia, że w rankingu raiderów zawsze wygrywa.





- 80 min

NO CHEATING

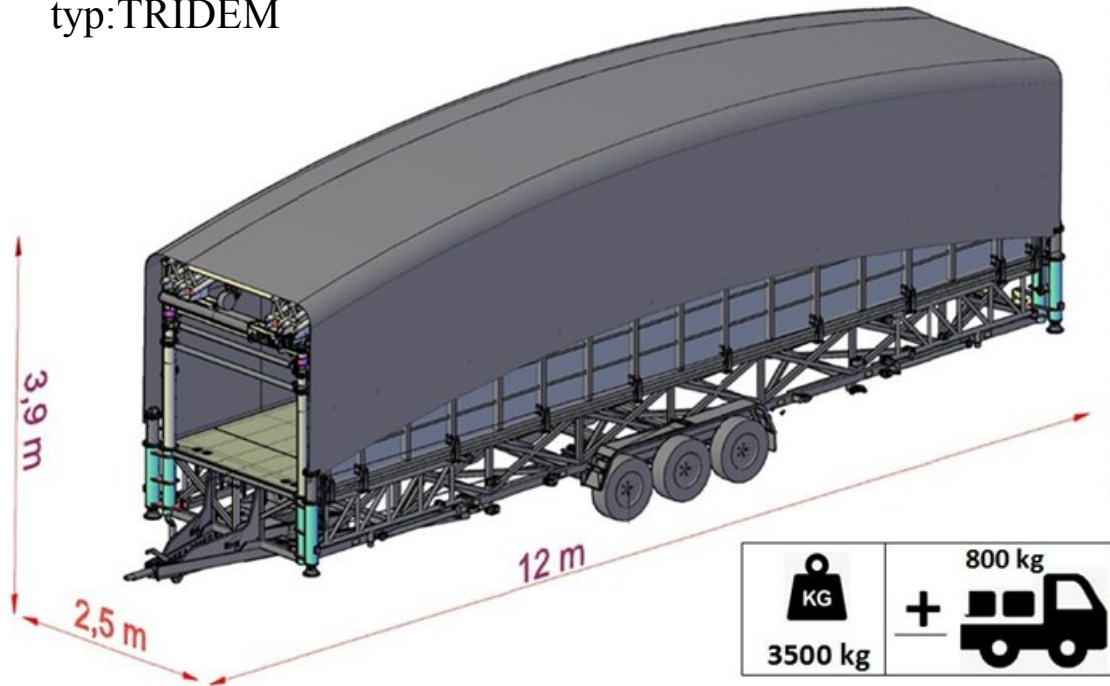


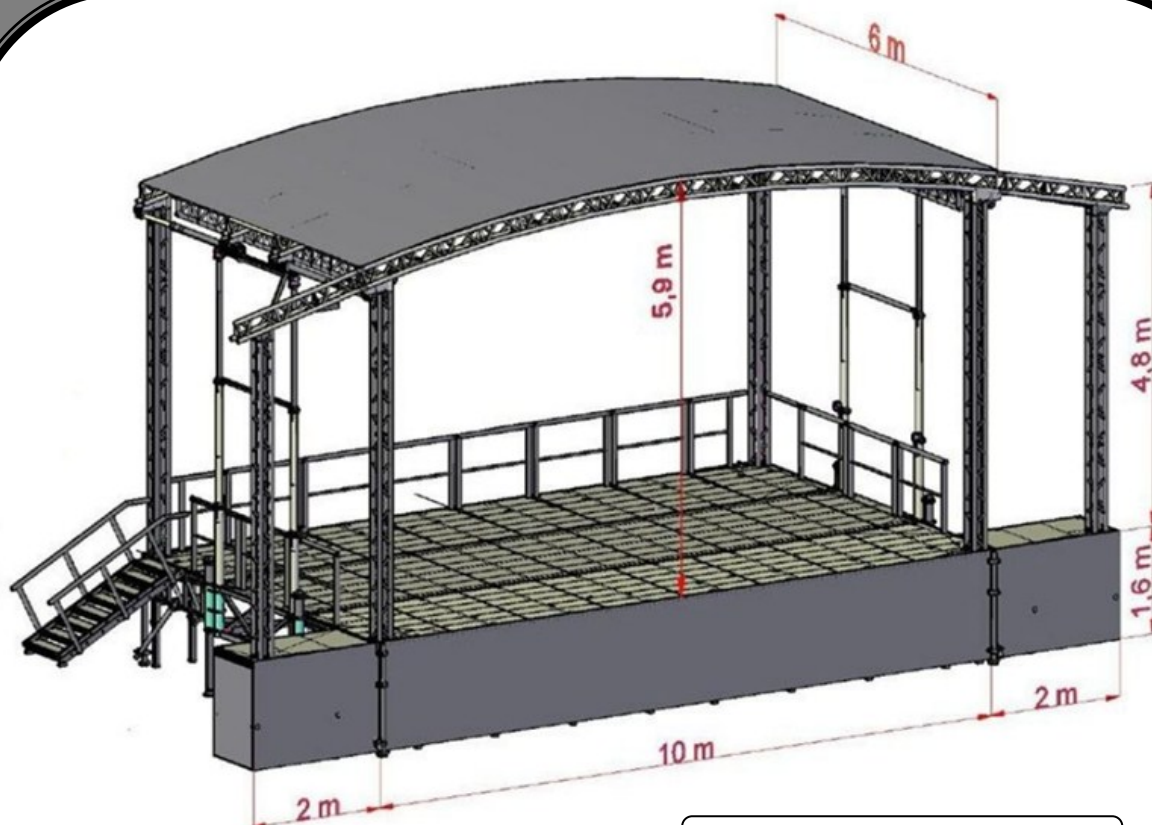
- 2 osoby



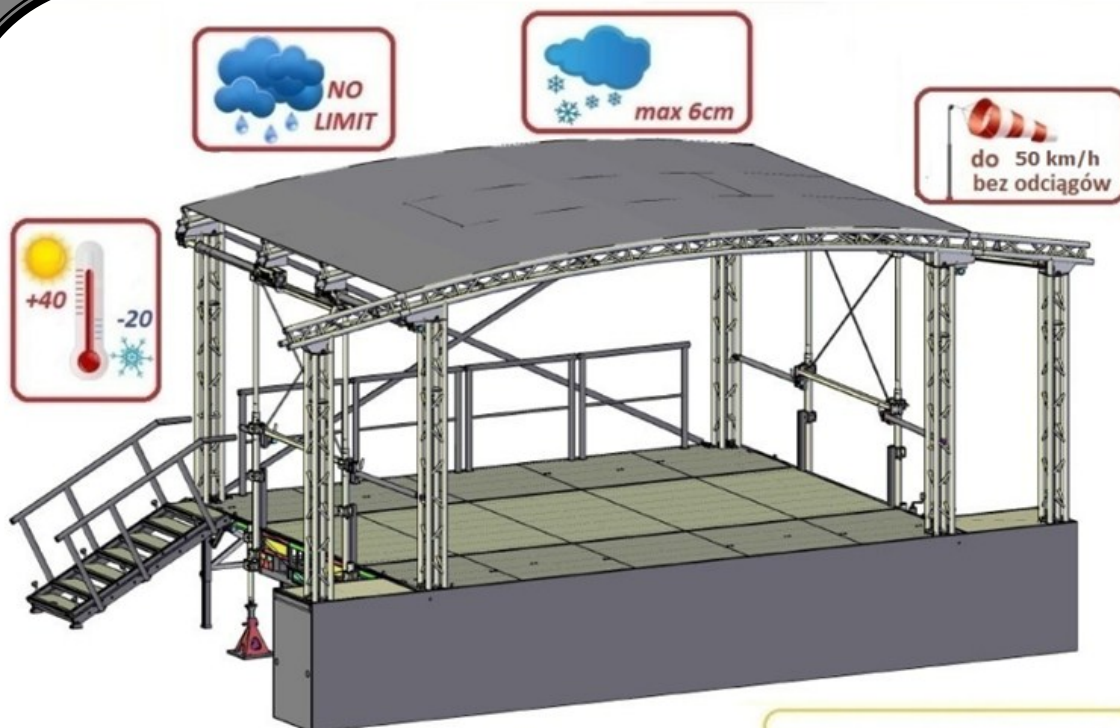


typ:TRIDEM



**WYMIARY SCENY**

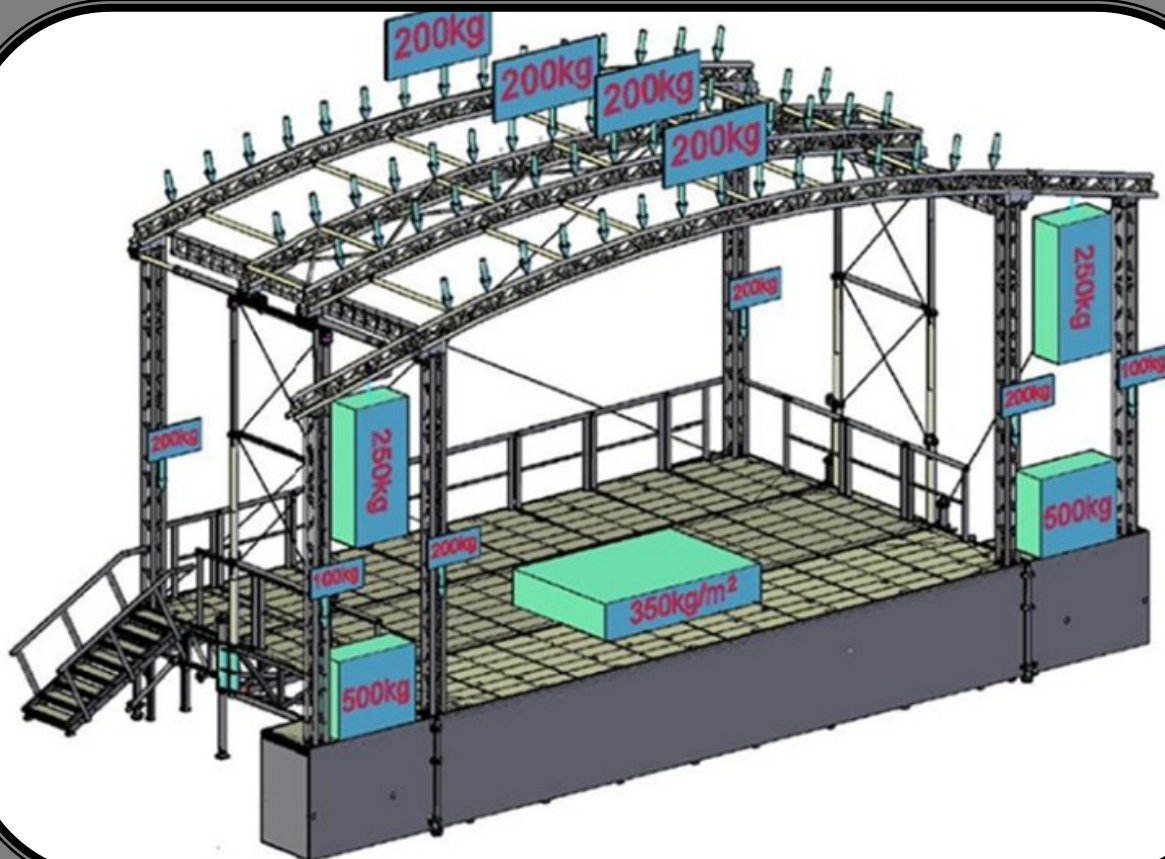
Wysokość maksymalna sceny:	7,5 metra
Szerokość maksymalna sceny:	14 metrów
Szerokość podium sceny:	10 metrów
Głębokość podium sceny:	6 metrów
Wysokość podium sceny:	1 - 1,6 metra
Prześwit sceny:	5,9 metra



*Wartości potwierdzone obliczeniowo
oraz próbą obciążeniową!*

Obciążenia Atmosferyczne

Zakres temperatur:	-20—40 st.C
Grubość pokrywy śnieżnej:	Max. 6 cm
Gęstość opadów deszczu:	Bez limitu.
Dopuszczalne zakresy wiatrowe:	Max.60 km/h

**NOŚNOŚCI UŻYTKOWE**

Max. obciążenie dachu:	1200 kg
Max. obciążenie dźwigarów dachu:	4x 200 kg
Max. obciążenie wierz nagłownie.:	2x 250 kg
Max. obciążenie słupów wew.:	4x 200 kg
Max. obciążenie słupów zewnętrznych.	2x 500 kg
Max. obciążenie podestów zewnętrznych:	2x 250 kg
Max. obciążenie podestu sceny:	350 kg/m ²



Skrót CE pochodzi od francuskich słów *Conformité Européenne*, co po polsku oznacza zgodny z dyrektywami UE. Założenia, jakie legły u podstaw Unii Europejskiej opierały się na 3 podstawowych zasadach: swobodnego przepływu towarów, osób i kapitału. Państwa członkowskie UE zdecydowały się na zniesienie wszelkich barier w handlu między sobą. W ten sposób powstał obszar, w którym przepływ towarów odbywa się, jak niegdyś na rynku krajowym, tyle że w skali Wspólnoty. Obszar ten nazwano Jednolitym Rynkiem Europejskim (Wspólnym Rynkiem).

Jedną z barier w handlu między państwami są krajowe wymagania dotyczące np. jakości i bezpieczeństwa wyrobów. Każdy kraj tworzył przez lata własny system przepisów i norm, często znacznie różniący się od innych. Oznaczało to, iż producent chcąc sprzedawać swój produkt w innych krajach, musiał za każdym razem spełniać inne wymagania. Tak więc, by osiągnąć ideał swobodnego przepływu towarów znieść te różnice. Nie można było jednak, ze względu na bezpieczeństwo konsumentów, zlikwidować norm. Należało zatem tak zharmonizować systemy krajowe, aby na obszarze całej Wspólnoty towary podlegały takim samym wymaganiom. Na szczeblu UE postanowiono stworzyć europejskie akty prawne, zwane **DYREKTYWAMI NOWEGO PODEJŚCIA** określające zasadnicze wymagania bezpieczeństwa dla różnych grup wyrobów, które należy spełnić przed ich wprowadzeniem do obrotu lub oddaniem do użytku na Jednolitym Rynku Europejskim.

Poddaliśmy naszą Szybką Mobilną Scenę R-6 ocenie zgodności z zasadniczymi wymaganiami Dyrektyw Nowego Podejścia, i po uzyskaniu pozytywnego wyniku tej oceny nasz produkt oznaczyliśmy znakiem CE. SpeedMobileStage nanosząc oznakowanie CE *deklaruje*, iż wyrób (SMS R-6), który wprowadza do obrotu jest zgodny z *zasadniczymi wymaganiami dyrektyw*, które go dotyczą.



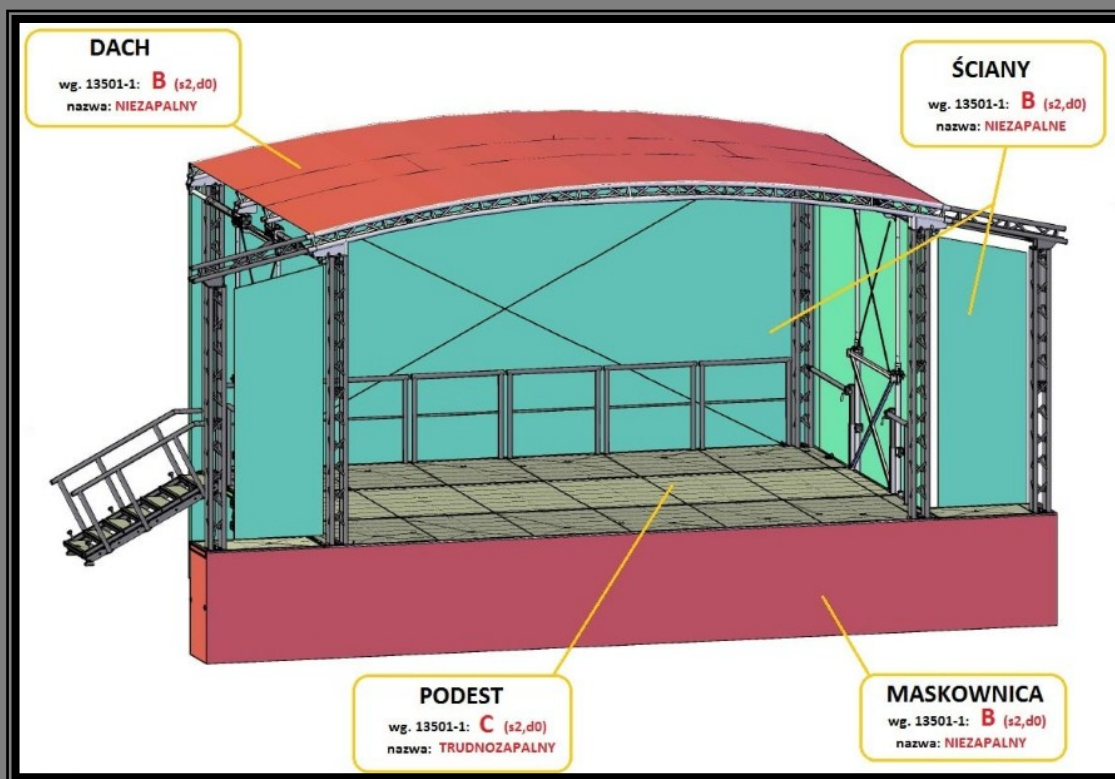
EUROPEAN
STANDARDS**NORMY KRAJOWE I EUROPEJSKIE**

W każdym kraju członkowskim **UE i EFTA** teksty norm krajowych wprowadzających Normy Europejskie są takie same. Polska Norma wprowadzająca Normę Europejską ma oznaczenie **PN-EN**, niemiecka **DIN-EN** itd. Ma to decydujące znaczenie przy swobodnym przepływie towarów na rynku europejskim. Jako producent Estrad, posługujący się swoją normą krajową PN-EN, mamy pewność, że wypełniając jej postanowienia spełniamy jednocześnie postanowienia norm pozostałych krajów UE i EFTA. Mimo iż stosowanie się do norm jest dobrowolne, podjęliśmy ocenę zgodności R-6 dla europejskich normy **EN- 13782** oraz **EN-13814** z pozytywnym skutkiem.



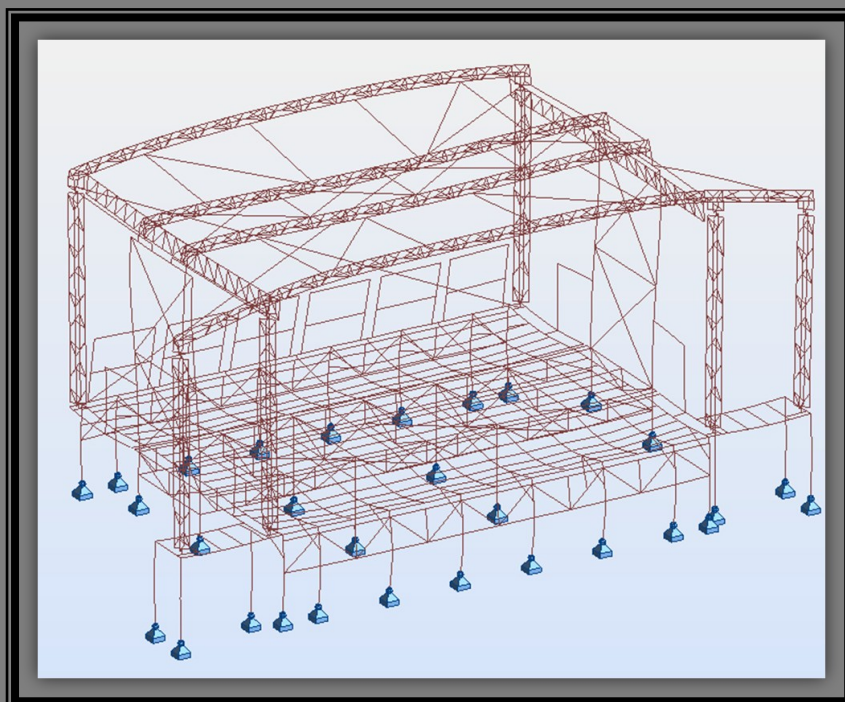


KLASYFIKACJA OGNIOWA WG EN 13501-1



Właściwości pożarowe poszczególnych komponentów mają ogromne znaczenie szczególnie w pierwszej fazie rozwoju ewentualnego pożaru. Ich odpowiedni dobór może zapewnić bezpieczeństwo ludzi, umożliwiając skuteczną ewakuację, a także zmniejszyć prędkość rozprzestrzeniania się pożaru i tym samym zmniejszyć wielkość strat związanych z niszczycielskim działaniem ognia. Pożar może rozprzestrzeniać się w bardzo szybkim tempie, powodując ogromne straty materialne i stwarzając zagrożenie dla przebywających osób. Stąd też wymagania dotyczące ochrony przeciwpożarowej są dla nas najwyższym priorytetem.

W procesie projektowania jak i produkcji wykorzystaliśmy europejską normę EN 13501-1, która została przygotowana na potrzeby dyrektywy 89/106/EWG dotyczącej wyrobów budowlanych, a w szczególności Dokumentu Interpretacyjnego numer 2: Bezpieczeństwo pożarowe (OJC62Vol.37). Podaje ona zasady klasyfikacji wspólne dla krajów Unii Europejskiej w zakresie reakcji na ogień dla wszystkich wyrobów budowlanych.

**ANALIZA OBLICZENIOWA KONSTRUKCJI SCENY**

Statyka obliczeniowa to jeden z ważniejszych kroków w stronę weryfikacji bezpieczeństwa konstrukcji naszych Estrad Mobilnych. Do analizy obliczeniowej wykorzystaliśmy profesjonalne oprogramowanie renomowanej firmy **AUTODESK**. Nasi uprawnieni i wykwalifikowani konstruktorzy zwymiarowali konstrukcję sceny kierując się między innymi najnowszymi **EUROKOD-AMI**. Eurokody to zestaw Norm Europejskich określających zasady projektowania i wykonywania konstrukcji budowlanych oraz sposoby weryfikacji cech wyrobów budowlanych o znaczeniu konstrukcyjnym, obowiązujących w państwach członkowskich Unii Europejskiej na podstawie Dokumentu Harmonizacyjnego. Dzięki analizie obliczeniowej krytycznych stanów nośności konstrukcji sceny, zyskaliśmy wiedzę, a nasi klienci **ogromny współczynnik bezpieczeństwa**.



**SPRAWDZANIE WYTRZYMAŁOŚCI SCENY
METODA PRAKTYCZNA**

***D'ŃO PRZEPROWADZENIA PRŃBY UŹYLIŚMY 1460 BLOCZKŃW
BETONOWYCH O ŁĄCZNEJ WADZE 36,5 TON.***

W praktyce inŹynieryjnej rozrŃbnia się dwie formy sprawdzenia wytrzymałŃoŹci urzãdzenia i konstrukcji przenoszãcych obciãżenia statyczne i dynamiczne.

- a) metodę obliczeniowã;
- b) metodę praktycznã, polegajãcã na wykonaniu prób obciãżeniowych.

Niniejsza publikacja traktuje o metodzie drugiej, polegajãcej na przeprowadzaniu prób wytrzymałŃoŹciowych sceny. Aby przeciwdziałać awariom sceny bãdŹ uszkodzeniom osprzët u na skutek nadmiernego przeciãżenia , a tym bardziej zapewnić bezpieczeŹstwo ludziom, postanowiliŹmy zweryfikować wyniki obliczeniowe próbã obciãżeniowã.

Zakłãdajãc , Źe nasza scena R-6 powinna być taka, by wytrzymała obciãżenia większe niŹ dopuszczalne o co najmniej 150% (tzw. wspŃłczynniki bezpieczeŹstwa – 150%) postanowiliŹmy poddać tytułowã scenę testom obciãżeniowym i udowodnić metodã praktycznã , Źe nie rzucamy słŃw na wiatr, a nasz produkt jest bezpieczny i najwyŹszej jakoŹci.

**EUROPEJSKIE ŚWIADECTWO HOMOLOGACJI**

Nasze Szybkie Sceny Mobilne, zgodnie z dyrektywą ramową UE 2007/46/WE, posiadają europejskie świadectwo homologacji które jest niezbędne do zarejestrowania pojazdu w każdym kraju UE.

Homologacja to proces, w wyniku którego nowy typ pojazdu zostaje dopuszczony do ruchu. Władza homologacyjna na podstawie pozytywnych wyników badań uprawnionej jednostki technicznej, wydaje świadectwo homologacji typu pojazdu, uprawniające do jego rejestracji. Świadectwo to jest potwierdzeniem spełnienia wymagań technicznych określonych w odpowiednich aktach prawnych. Homologacja europejska wydawana jest w jednym z państw członkowskich UE zgodnie z Dyrektywą 2007/46/WE i obowiązuje na terenie całej Unii. Innymi słowy pojazd posiadający europejskie świadectwo homologacji można sprzedać i zarejestrować w każdym państwie UE.

Świadectwo zgodności WE wystawiane jest w orginale dla każdej naszej przyczepy o indywidualnym numerze VIN umożliwiającym prawidłową identyfikację każdego pojazdu.

**KURS OPERATORA SZYBKIEJ MOBILNEJ SCENY**

SpeedMobileStage przeprowadza dla wszystkich swoich klientów kurs Operatora Szybkiej Mobilnej Sceny z zakresu bezpiecznego i prawidłowego użytkowania sceny mobilnej. **Kurs jest bezpłatny**, obowiązkowy i trwa około 8 godzin. Instruktor poświadcza ukończenie kursu przez użytkownika stosownym certyfikatem .

Przygotowaliśmy instrukcję prawidłowej eksploatacji VIDEO oraz PDF



**GWARANCJA I SERWIS**

SpeedMobileStage **gwarantuje sprawne działanie swoich Szybkich Scen Mobilnych** przez okres **60 miesięcy** pod warunkiem korzystania z nich zgodnie z przeznaczeniem i zaleceniami zawartymi w instrukcji obsługi oraz przystąpienia do programu okresowych dobrowolnych badań kontrolnych „Protect Servis”. W przypadku nie podjęcia programu okresowych dobrowolnych badań kontrolnych „Protect Servis” dla zakupionej sceny mobilnej producent udziela gwarancji na okres **36 miesięcy**. Szczegółowe warunki GWARANCJI oraz programu PROTECT SERVIS do pobrania na stronie www.scenymobile.pl.

SpeedMobileStage
PROTECT SERVIS



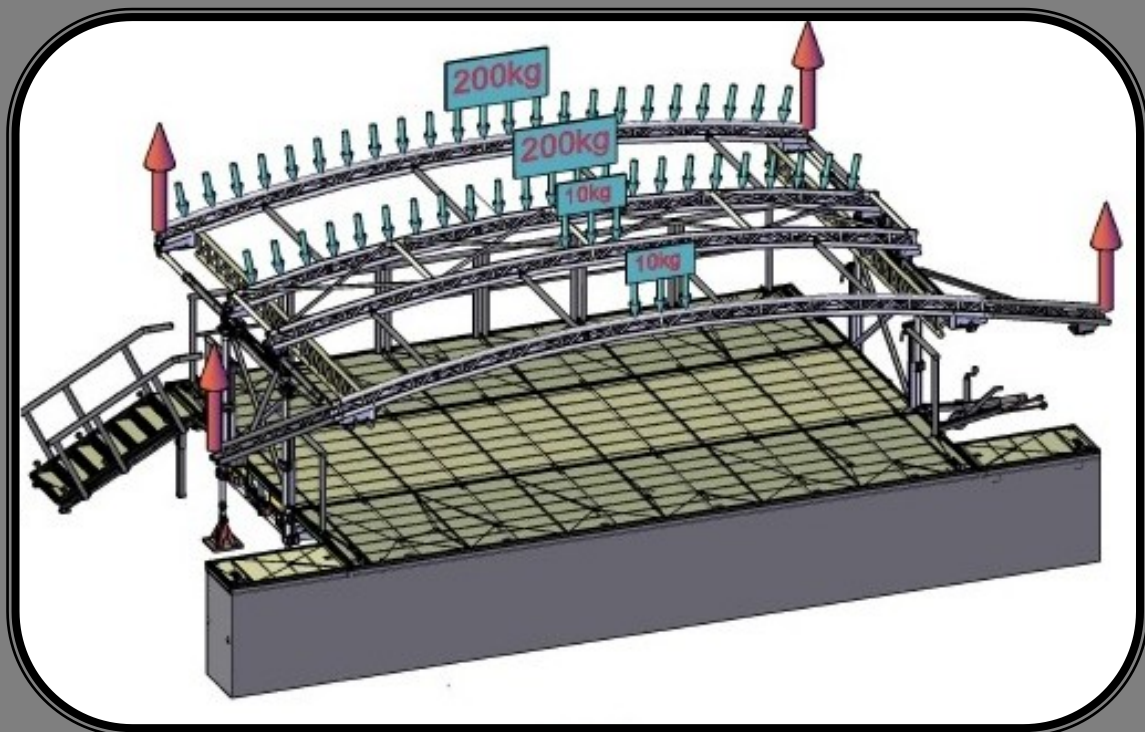
Program „PROTECT SERVIS” to cykl okresowych, nieobowiązkowych **badania kontrolnych** twojej sceny. Program serwisowy ma na celu ustalić ogólny poziom bezpieczeństwa sceny mobilnej, jej ramy, układu jezdnego, struktury nośnej, nawierzchni, oraz poszycia. Badania przeprowadza i dokumentuje producent.



SpeedMobileStage projektuje i buduje swoje mobilne sceny tak aby działały przez długie lata. Lecz w przyszłości możesz potrzebować naszej pomocy. Dlatego zawsze przygotowani – posiadamy doskonale zaopatrzonego magazyn części zamiennych. 90% części do naszych scen mobilnych posiadamy u siebie, co znacząco skraca czas ewentualnej dostawy. Dla wygody użytkownika stworzyliśmy **KATALOG CZĘŚCI** zamiennych i eksploatacyjnych, który może być pomocny w identyfikacji poszczególnych komponentów.

**WYPOSAŻENIE SMS Q-5****SYSTEM PODNOSZENIA DACHU Z ZAINSTALOWANYM OŚWIETLENIEM.**

System hydraulicznego podnoszenia dachu za pośrednictwem czterech siłowników hydraulicznych i dzielnika strumienia to projekt naszego autorstwa. To innowacyjne rozwiązanie, jako pierwsi wprowadziliśmy na rynek Europejski 8 lat temu. System umożliwia podwieszenie na dźwigarach dachowych światła lub innego sprzętu o wadze nawet 800 kg – (200 kg / Dźwigar) bezpośrednio z podestu i bezpieczne jego podniesienie na wysokość 7,5 metra. Było to przełom w dziedzinie produkcji Scen Mobilnych, gdyż wyeliminowaliśmy ryzyko związane z pracą na wysokości podczas wieszania oświetlenia, a drabiny odeszły do lamusa. Dzięki długoletniej praktyce i badaniom, mamy największe doświadczenie i wiedzę w budowaniu układów hydraulicznych tego typu, a tytułowy system dopracowaliśmy do perfekcji by był bezpieczny i działał bezawaryjnie długie lata.

Przykładowa i popularna konfiguracja obciążenia dachu.

Max. 200 kg / dźwigar = 800 kg



WYPOSAŻENIE SMS R-6

HYDRAULICZNIE POZIOMOWANY PODEST SCENY.

Innowacyjny pomysł firmy SpeedMobileStage, który stanowczo poprawił komfort pracy i znacząco skrócił czas montażu Scen Mobilnych. Prosty, manualny system hydrauliczny zaskoczył swoją niezawodnością nie tylko naszych klientów ale także konstruktorów. Układ umożliwił proste i bezpieczne podniesienie podestu Sceny R-6 na niespotykaną wysokość **160 cm** – to zaskakujący wynik w skali Europejskiej, co sprawiło, iż R-6 stała się bardziej „rajderowa” niż inne.

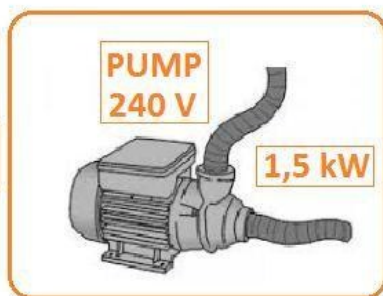
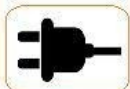




WYPOSAŻENIE SMS R-6

ZASILACZ HYDRAULICZNY -
ELEKTRYCZNY 230V + RĘCZNY(SUPPORT)

Nasz układ hydrauliczny zasilany jest niezawodną pompą z silnikiem elektrycznym o napięciu znamionowym 240 V. Zasilacz o mocy 1500W pracuje z 50% zapasem co sprawia iż można go zakwalifikować do komponentów niezniszczalnych. Nasz zasilacz może pracować „NON-STOP” w przeciwieństwie do zasilaczy 12V , które zwykle ulegają przegrzaniu po 5 min pracy z uwagi na ogromny pobór prądu. Pompa współpracuje z każdym małym spalinowym agregatem prądotwórczym o mocy min 2 kW, co rozwiązuje problem zasilania w szczególnych przypadkach. Zupełny brak zasilania także nie jest problemem gdyż układ posiada „support” – pompę ręczną. Rozwiązanie jest bardziej czasochłonne ale wymaga tylko siły mięśni.





WYPOSAŻENIE SMS R-6

"POMPOWANY DACH" - IDEALNE ODPROWADZANIE WODY DESZCZOWEJ W KAŻDYCH WARUNKACH.

R-6 jak wszystkie sceny z rodziny profilowanych ma dość specyficzną konstrukcję dachu, która wymaga przy każdorazowym montażu idealnego naciągnięcia plandeki dachowej, co nie zawsze jest możliwe. Plandeka PCV z uwagi na swoje właściwości jest podatna na skurcz w niskich temperaturach i rozciąganie w wysokich, co sprawia, iż optymalne napięcie plandeki staje się jeszcze trudniejsze. Niedostatecznie napięta plandeka na dachu o minimalnym spadku może być bardzo dużym problemem. Zalegająca woda w zwisach plandeki osłaniającej dach powoduje zjawisko nawarstwiania (im więcej wody tym większy zwis, itd.). W ekstremalnych przypadkach niekontrolowane obciążenie konstrukcji dachu może prowadzić do jej uszkodzenia.



„Pompowany dach” to nowatorskie rozwiązanie, które dało nam gwarancję, że niezależnie od warunków pogodowych, temperatury i napięcia początkowego plandeki woda deszczowa zostanie zawsze odprowadzona z dachu Naszej Sceny R-6. „Patent” polega na ciągłym napinaniu plandeki przez tłoczenie powietrza do dwóch komór powietrznych na dachu sceny. Tłoczenie powietrza to zasługa małej cichej i niezawodnej dmuchawy zainstalowanej u szczytu dachu sceny zasilanej prądem o napięciu 230V. Z uwagi na małą moc (100W), dmuchawę można zasilać „przetwornicą samochodową 12/230” w razie awarii zasilania stacjonarnego. Rozwiązanie to jest dość popularne i stosowane od lat w całorocznych halach i kortach o dachach krytych plandeką PCV.



WYPOSAŻENIE SMS R-6

WIND IQ - SYSTEM MONITORINGU I SZYBKIEGO REAGOWANIA.

Wiatr wciąż jeszcze należy do niezbyt dobrze zbadanych żywiołów i co jakiś czas sprawia szokujące niespodzianki. Jest jednym z najpotężniejszych zjawisk przyrody i dysponuje ogromnym potencjałem energii. Scena jak każda wolno stojąca konstrukcja jest szczególnie podatna na silne podmuchy wiatru. By zniwelować ryzyko, SpeedMobileStage wykonała szereg badań i prób by opracować schemat postępowania na wypadek wystąpienia ekstremalnych warunków w czasie eksploatacji Sceny Mobilnej. R-6 została wyposażona w mobilny system nadzoru prędkości wiatru o zasięgu do 100 m (opcja dodatkowa do 500 m). Czujnik po ówczesnym zainstalowaniu i skonfigurowaniu oprogramowania na twoim telefonie lub tablecie wysyła dane do twojego urządzenia o prędkości wiatru co 2 sekundy. Program analizuje dane odebrane z czujnika i przy zarejestrowaniu określonej wartości uruchamia alarm oraz wydaje informację o schemacie postępowania w określonej sytuacji. Materiał video obrazuje działanie „Wind IQ” jako system monitoringu i szybkiego reagowania.

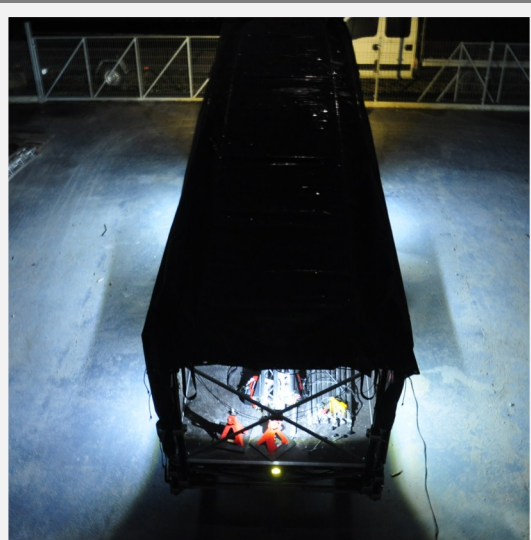
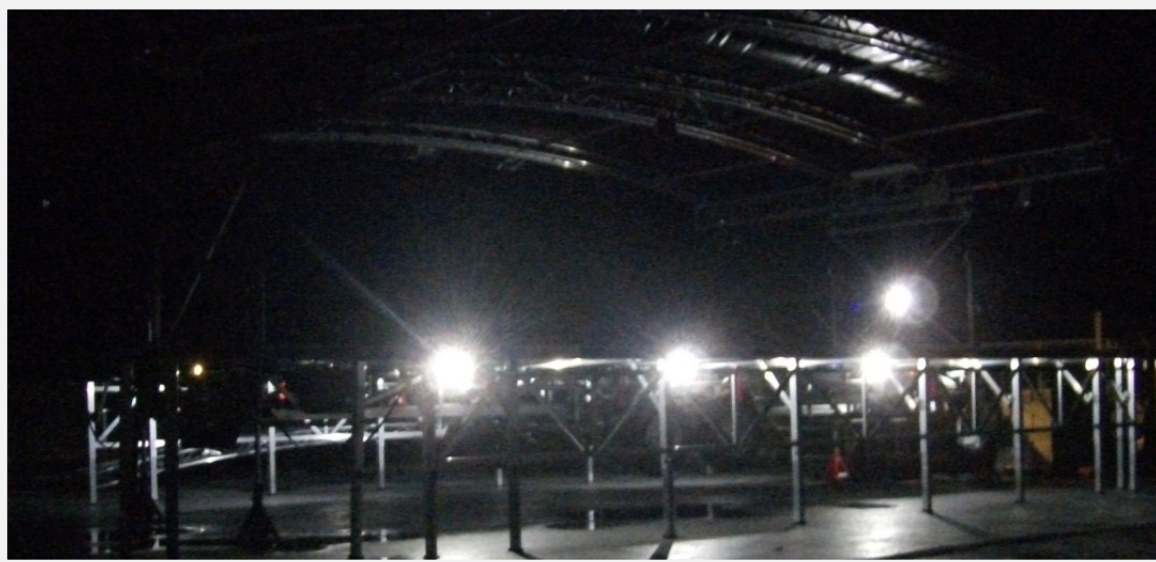




WYPOSAŻENIE SMS R-6

OŚWIETLENIE TECHNICZNE LED - BARDZO PRZYDATNE W CZASIE NOCNEGO DEMONTAŻU SCENY.

„Oświetlenie techniczne LED” to system 10 halogenów o łącznej mocy 100 W i prądzie znamionowym 240 V. Lampy zamocowane wokół ramy przyczepy i jej wnętrzu rozświetlają teren w promieniu 15-20 m, co znacząco poprawia komfort pracy nocą. Naświetlacze dobraliśmy i zainstalowaliśmy w taki sposób by nie oślepiły operatorów w czasie pracy. Wysokie IP (56) gwarantuje żywotność i jakość. Lampy można zasilać z poziomu napięcia stacjonarnego 240 V , agregatu a nawet przetwornicy samochodowej.

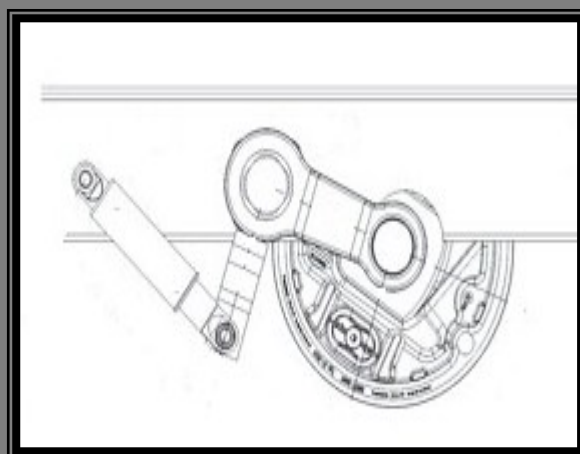
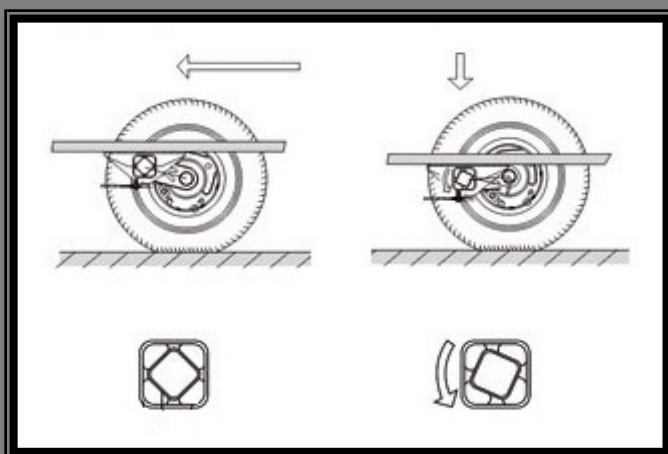




WYPOSAŻENIE SMS R-6

PŁYNNNE ZAWIESZENIE PRZYCZEPY

Zawieszenie przyczepy R-6 stanowi zespół jezdny, w którego kwadratową rurę wciśnięte są wraz z gumowymi wałkami osie wahaczy. Wałki te są odpowiednio naprężone i umieszczone w narożnikach kwadratowego korpusu. Amortyzacja odbywa się poprzez obrócenie profilu wewnętrznego w stosunku do profilu osi, co powoduje elastyczne odkształcanie się wałków gumowych. Zawieszenie tego typu nie wymaga konserwacji i charakteryzuje się długą żywotnością z uwagi na prostą budowę. Dla cięższych i dużych przyczep amortyzatory są po prostu niezbędne. R-6 posiada amortyzowane zawieszenie co znacząco poprawia komfort jazdy. Dzięki amortyzowanemu zawieszeniu przyczepa jest stabilniejsza i zdecydowanie lepiej trzyma się drogi co przekłada się na bezpieczeństwo i komfort jazdy zestawu pojazdów. w przyczepach o dużych gabarytach i masie jak w przypadku **R-6**.

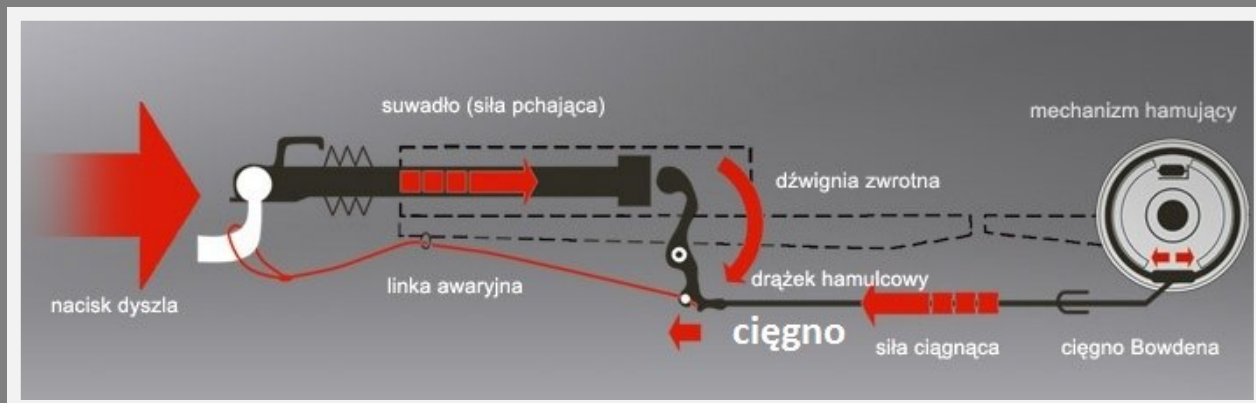




WYPOSAŻENIE SMS R-6

UKŁAD HAMULCOWY

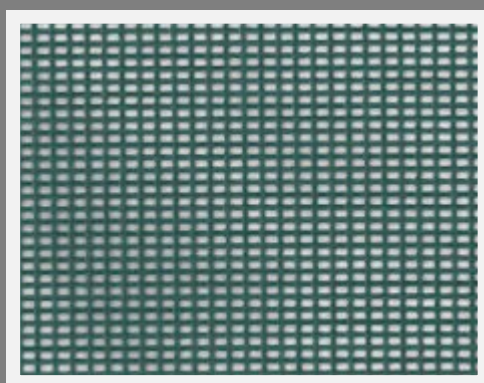
Hamulec najzdowy to wymagany prawem standardowy element wyposażenia SMS R-6 . Hamulec wykorzystuje do funkcjonowania masę własną przyczepy i bezwładność. Podczas hamowania rozpędzona przyczepa napiera dyszlem na hak samochodu – w tym momencie uruchamiany jest ów hamulec najzdowy. Umieszczone w dyszlu tłoczyko bądź zespół dźwigni rozpoczyna procedurę hamowania – szczęki cierne stykają się z powierzchnią bębna i przyczepa wytraca swoją prędkość.



**WYPOSAŻENIE SMS R-6****SIATKI OSŁANIAJĄCE I BANERY FRONTOWE**

R-6 w standardowym wyposażeniu posiada siatki osłaniające i banery frontowe w kolorze czarnym wykonane na bazie siatki PCV o gramaturze 300g/m². Siatki wykonane są z materiału o klasie palności B (niezapalne). Przepuszczalność powietrza na poziomie 40% gwarantuje rozsądne parametry statyczne. To jedna z najgęściejszych siatek dostępnych na rynku a jej wymiar oczna wynosi 1mm , co zapewnia osłonę przed zacinającym deszczem na poziomie 90%. Kotary są elastyczne , odporne na UV i doskonale sprawdzają się w niskich jak i wysokich temperaturach (-20 – +70 sto. C).

Wielu najemców scen życzy sobie wykonanie własnych dedykowanych pod event siatek i banerów, dlatego dla wygody naszych klientów oddajemy schemat ich wykonania z naniesionymi wymiarami i detalami. Banery dzięki dokumentacji PDF wykona każdy zakład specjalizujący się w zgrzewaniu materiałów plandekowych PCV.





WYPOSAŻENIE SMS R-6

**WYCIĄGARKI ELEKTRYCZNE NA WIEŻACH NAGŁOŚNIE-
NIOWYCH OSZCZĘDZĄ TWÓJ CZAS I ENERGIĘ.**

Dzięki zainstalowanym wyciągarkom elektrycznym do wyciągania nagłośnienia liniowego zaoszczędzisz swój czas i energię. Ten prosty system dwóch wciągarek zasilanych prądem o napięciu 240 V podniesie system liniowy w kilkanaście sekund a ty nie pobrudzisz sobie rąk łańcuchem. Maksymalny udźwig wyciągarek to 250 kg/ stronę co odpowiada dopuszczalnej wartości obciążenia wieży.





WYPOSAŻENIE SMS R-6

BEZPIECZNY MONTAŻ - ~~"PRACA NA WYSOKOŚCI"~~

SpeedMobileStage zaprojektował scenę R-6, tak by cały proces montażu odbywał się z poziomu gruntu, podestu lub drabinki o maksymalnej wysokości 100 cm. W myśl niektórych przepisów krajowych pracownik wykonujący pracę na wysokości powinien posiadać odpowiednie uprawnienia lub kwalifikację. Dzięki innowacyjnym rozwiązaniom SpeedMobileStage całkowicie wykluczył z procesu instalacji sceny R-6 pracę na wysokości. Miedzy innymi :

-Montaż słupów z poziomu podestu scenicznego. (nie musisz wspinać się po słupach w celu ich zakotwienia do konstrukcji dachu).

-Instalacja do 800kg oświetlenia scenicznego przed podniesieniem dachu z poziomu podestu scenicznego (drabiny odeszły do lamusa).

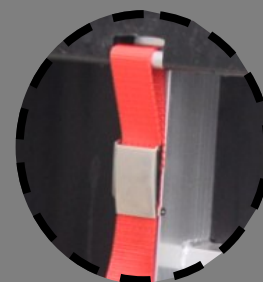




WYPOSAŻENIE SMS R-6

**SYSTEM SZYBKICH ZŁĄCZY, SPINEK I PASKÓW
ZAPOBIEGAJĄCY "POMPOWANIU SIĘ I FALOWA-
NIU PLANDEKI" PODCZAS JAZDY.**

Problem "pompowania i falowania plandeki" w czasie jazdy w tylnej części przyczepy to bolączka każdej sceny z rodziny profilowanych. Dzieje się tak, ponieważ powietrze które opływa przyczepę podczas jazdy dostaje się między plandekę, a podest, wypychając PCV na boki. Zjawisko powoduje rozciąganie się plandeki, przecieranie jej, a w rezultacie przyśpieszone jej zużycie. Speed-MobileStage zaprojektował system szybkich złączy, spinek i pasków. System umożliwia idealne napięcie profilowanej plandeki co niweluje zjawisko "pompowania i falowania plandeki" do minimum.



**WYPOSAŻENIE SMS R-6
DODATKOWE (OPCJA)****POKROWIEC**

Przechowywanie sceny mobilnej to prosty i niekłopotliwy zabieg. Dopuszcza się przechowywanie przyczepy bezpośrednio „pod gołym niebem” lecz zalecamy aby na czas dłuższego postoju (np. okres zimowy) , kiedy urządzenie nie jest użytkowane trzymać je pod zadaszeniem. Z naszego doświadczenia wynika, iż wydłuża to znacząco żywotność sceny. W przypadku braku możliwości zadaszenia urządzenia proponujemy okrycie przyczepy pokrowcem, który jest dostępny w naszej ofercie.





KONTAKT Z NAMI

➤ www.smstage.co.uk
➤ www.smsbuehne.de
➤ www.estrademobile.fr

➤ www.smsescenario.es
➤ www.scenymobilne.pl
➤ www.smsceny.com

📍 **SpeedMobileStage Sp. z o.o.**
📍 **WPT , ul. Fabryczna 16H**
📍 **53-609 Wrocław, Polska**
☎ +48 794 649 013 (PL)
✉ biuro@scenymobilne.pl
✉ serwis@scenymobilne.pl

➤ NIP: 8943090771
➤ NIP-EU: PL8943090771
➤ REGON: 366025568
➤ KRS: 0000651217
💰 OC – 1 000 000,00 zł
💰 Kapitał Zakładowy – 706 000,00 zł
💰 Rachunki Bankowe – PL,EU,GBP





Cennik dla SMS R-6

— zł



WYPOSAŻENIE DODATKOWE

POKROWIEC

— zł



Ceny netto (vat 23%)

